

## EURÓPSKA INTEGROVANÁ ŠKOLA

MIESTO STAVBY: KECHNEC, KAT. ÚZEMIE KECHNEC  
parc.č. 487/28, 488/1, 488/2, 488/3

STUPEŇ PD: ŠTUDIA

DÁTUM: 02.2021



Architektonická kancelária

Š. Kukuru 12, MICHALOVCE  
www.jegon.sk  
+421 (0)56 6433457

## Zoznam výkresov

Číslo výkresu	Názov výkresu
1383-01-ASR-01	Spríevodná správa
1383-01-ASR-02	Situácia širších vzťahov
1383-01-ASR-03	Situácia na podklade katastrálnej mapy
1383-01-ASR-04	Podzemné parkovisko - Pôdorys 1.PP
1383-01-ASR-05	Základná a stredná škola - Pôdorys 1.NP
1383-01-ASR-06	Základná a stredná škola - Pôdorys 2.NP
1383-01-ASR-07	Internát - Pôdorys 1.NP
1383-01-ASR-08	Internát - Pôdorys 2.NP
1383-01-ASR-09	Internát - Pôdorys 3.NP
1383-01-ASR-10	Vizualizácie exteriér 01
1383-01-ASR-11	Vizualizácie exteriér 02
1383-01-ASR-12	Vizualizácie exteriér 03
1383-01-ASR-13	Vizualizácie exteriér 04
1383-01-ASR-14	Vizualizácie exteriér 05
1383-01-ASR-15	Vizualizácie exteriér 06
1383-01-ASR-16	Vizualizácie exteriér 07
1383-01-ASR-17	Vizualizácie exteriér 08
1383-01-ASR-18	Vizualizácie interiéru
1383-01-ASR-19	Prepočet orientačných nákladov



**JEGON**

Architektonická kancelária

Š. Kukuru 12, MICHALOVCE  
www.jegon.sk  
+421 (0)56 6433457

## A. SPRIEVODNÁ SPRÁVA

### A.1 IDENTIFIKAČNÉ ÚDAJE

#### A.1.1 Údaje o stavbe

Názov stavby: Európska integrovaná škola  
Obec: Kechnec  
Katastrálne územie: Kechnec  
Parcelne číslo: parc. č. 487/28, 488/1, 488/2, 488/3

#### A.1.2 Údaje o investorovi

Obec Kechnec, 044 58 Kechnec 19

#### A.1.3 Údaje o spracovateľovi štúdie

JEGON s.r.o., Š. Kukuru 12, Michalovce  
Autor: Ing. Jozef Gonos  
Spoluautor: Ing. arch. Ondřej Ulip  
Archívne číslo: 1383

### A.2 ÚDAJE O ÚZEMÍ

#### a. Rozsah riešeného územia

Obec: Kechnec  
Katastrálne územie: Kechnec  
Parcelne číslo: parc. č. 487/28, 488/1, 488/2, 488/3

#### b. Popis riešeného územia

Plocha pre stavbu má obdĺžnikový tvar o základných rozmeroch 236 x 426m.

Riešené územie je v súčasnej dobe nezastavané.

V rámci predchádzajúcich projektových dokumentácií bolo vydané stavebné

povolenie na stavbu materskej školy v juhovýchodnej časti riešeného územia.

Táto štúdia rešpektuje tvar materskej školy s čiastočným posunom stavby.

Z východnej strany je riešené územie ohraničené cestou III/3347.

Zo západnej strany je riešené územie ohraničené cestou I/17.

Riešené územie je mierne svahovité smerom k východnej strane.

Navrhovaný areál sa nachádza v tesnej blízkosti priemyselného parku.

### A.3 ÚDAJE O STAVBE

#### a. Názov stavby

Európska integrovaná škola

#### b. Delenie stavby na stavebné objekty

SO 01 Základná a stredná škola  
SO 02 Internát  
SO 03 Podzemné parkovisko  
SO 04 Spevnené plochy  
SO 05 Futbalové ihrisko  
SO 06 Tribuna - futbalové / tréning. futbal. ihrisko  
SO 07 Multifunkčné ihrisko  
SO 08 2 x Tenisové ihrisko  
SO 09 2 x ihrisko volejbal  
SO 10 Tréningové futbalové ihrisko  
SO 11 Bežecká dráha  
SO 12 Krytá ľadová plocha  
SO 13 Zeleň / sadové úpravy  
SO 14 Oplotenie  
SO 15 Vodná plocha

#### c. Navrhované kapacity stavby (zastavaná plocha, obostavaný priestor, úžitková plocha, počet užívateľov)

Zastavaná plocha SO 01 - Základná a stredná škola	10 750 m <sup>2</sup>
Úžitková plocha SO 01 - Základná a stredná škola	16 450 m <sup>2</sup>
Obostavaný priestor SO 01 - Základná a stredná škola	103 300 m <sup>3</sup>
Počet užívateľov: základná škola 300 žiakov, stredná škola 300 žiakov, celkom 40 učiteľov, 2 byty pre správcov školy	

Zastavaná plocha SO 02 – Internát	1 078 m <sup>2</sup>
Úžitková plocha SO 02 - Internát	2 500 m <sup>2</sup>
Obostavaný priestor SO 02 - Internát	11 080 m <sup>3</sup>
Počet užívateľov: internát 100 žiakov, 5 personál, 4 byty pre učiteľov	

Zastavaná plocha SO 03 – Podzemné parkovisko	5 437 m <sup>2</sup>
Obostavaný priestor SO 03 - Podzemné parkovisko	18 213 m <sup>3</sup>
Počet parkovacích miest:	154

Ostatné kapacity stavby sú detailnejšie riešené v diely „Prepočet orientačných nákladov“ tejto štúdie.

#### d. Popis stavby

Navrhovaný areál Európskej integrovanej školy pozostáva z niekoľkých stavebných objektov, ktoré slúžia primárne pre výuku a voľnočasové aktivity žiakov materskej, základnej a strednej školy.

Hlavný vjazd do areálu je riešený z východnej strany z cesty III/3347 jednosmernou komunikáciou s možnosťou kontroly užívateľov, poprípade návštevníkov.

V rámci parteru sú riešené parkovacie státie pre autobusy, automobilové státie pre vyzdvihnutie žiakov rodičmi a samostatná plocha parkovacích státí je vyčlenená pri materskej škole. V severnej časti pozemku sú navrhované parkovacie miesta, ktoré budú primárne využívané pre športové akcie v západnej časti riešeného územia. Vzhľadom k zachovaniu vzdušnosti areálu a umiestneniu väčších trávnatých plôch so zeleňou, zlepšujúcich životné prostredie, sú ostatné parkovacie miesta riešené ako podzemné pod vnútorným dvorom. Podzemné podlažie slúži okrem parkovania aj ako prepojovací priestor medzi materskou, základnou, strednou školou a internátom a ďalej ako dopravný koridor pre dopravu jedla medzi jednotlivými školami. Podzemné plochy môžu byť využívané pre potreby civilnej obrany, motokárové preteky a iné aktivity.

Svojím objemom najväčší, je objekt základnej a strednej školy pre celkovo 600 žiakov technického zamerania. Jedná sa o dvojpodlažnú stavbu s vnútornými multifunkčnými zastrešenými priestormi, ktoré slúžia pre presvetlenie vnútorných miestností, otvoreným foyer v každej polovici stavby, kuchyňou s kapacitou 800 jedál, dvojicou bytov pre správcov školy a samozrejme dostatočným zázemím, podporujúcim znalosti, zručnosti a športové aktivity. Súčasťou základnej a strednej školy je vnútorná športová hala, bazén a telocvičňa / fitness, ktoré môžu byť využívané taktiež pre verejnosť samostatným koridorom tak, aby nedochádzalo ku stretnutiu žiakov a verejnosti.

Pre ubytovanie 100 žiakov a 4 rodín učiteľov bude slúžiť internát, ktorý je svojím tvarom odpovedajúci objektu materskej školy.

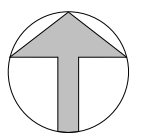
Súčasťou areálu je návrh vodnej plochy a vonkajších hracích spevnených plôch v prednej a zadnej časti školy.

Celá západná časť riešeného pozemku bude využívaná pre športové aktivity – sú navrhované futbalové ihriska s tribúnou, krytá ľadová plocha, multifunkčné ihrisko, plochy pre tenis, volejbal apod. Projekt uvažuje s dostatočným zabezpečením celého areálu v nadväznosti na súčasné trendy, ktoré bude začínať už pri oplotení pozemku a pokračovať pri jednotlivých vstupoch do objektov.



LEGENDA

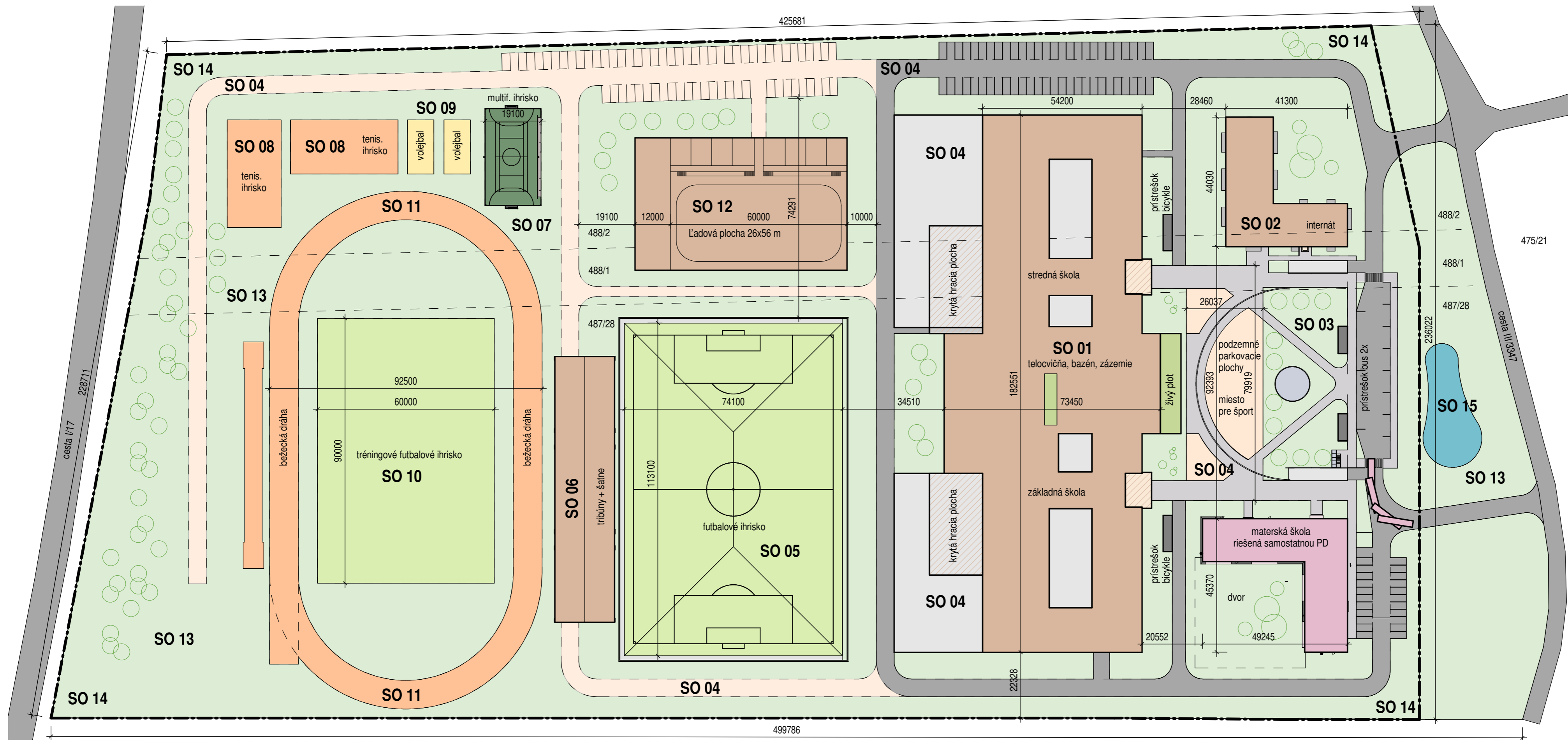
 Riešené územie



Architektonická kancelária  
Š. Kukuru 12, MICHALOVCE  
www.jegon.sk  
+421 (0)56 6433457

1383-01-ASR-02

SITUÁCIA ŠIRŠÍCH VZŤAHOV

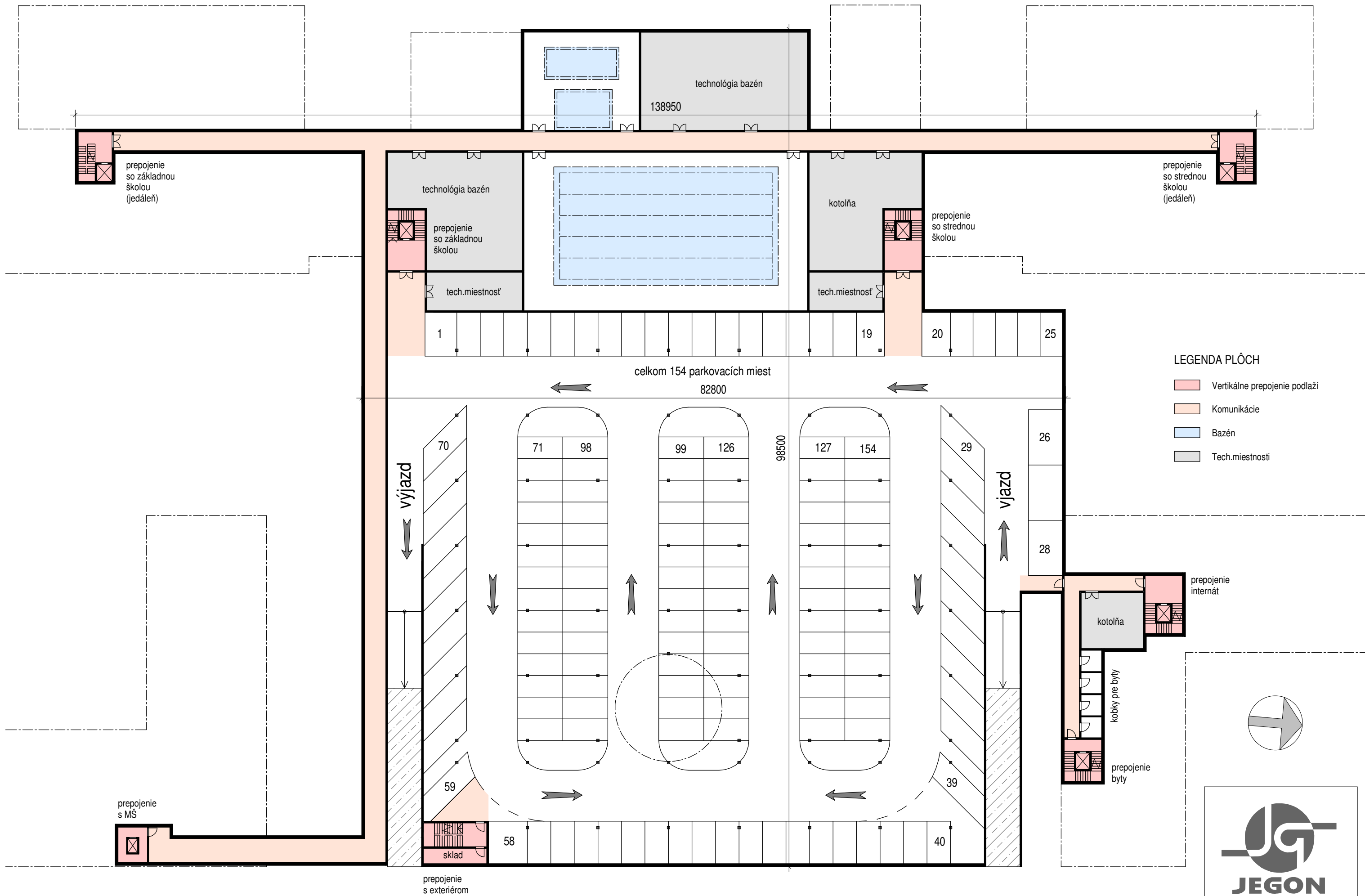


**OBJEKTOVÁ SKLADBA**

- SO 01 Základná a stredná škola
- SO 02 Internát
- SO 03 Podzemné parkovisko
- SO 04 Spevnené plochy
- SO 05 Futbalové ihrisko
- SO 06 Tribuna - futbalové / tréning. futbal. ihrisko
- SO 07 Multifunkčné ihrisko
- SO 08 2 x Tenisové ihrisko
- SO 09 2 x ihrisko volejbal
- SO 10 Tréningové futbalové ihrisko
- SO 11 Bežecká dráha
- SO 12 Krytá ľadová plocha
- SO 13 Zeleň / sadové úpravy
- SO 14 Oplotenie
- SO 15 Vodná plocha

**POZNÁMKA**

Objekt materskej školy rieši samostatná projektová dokumentácia. Štúdia počíta s novým prepojením materskej školy s podzemným parkoviskom.



- LEGENDA PLÔCH**
- Vertikálne prepojenie podlaží
  - Komunikácie
  - Bazén
  - Tech.miestnosti





**JEGON**

Architektonická kancelária

Š. Kukuru 12, MICHALOVCE  
www.jegon.sk  
+421 (0)56 6433457

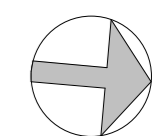
1383-01-ASR-04

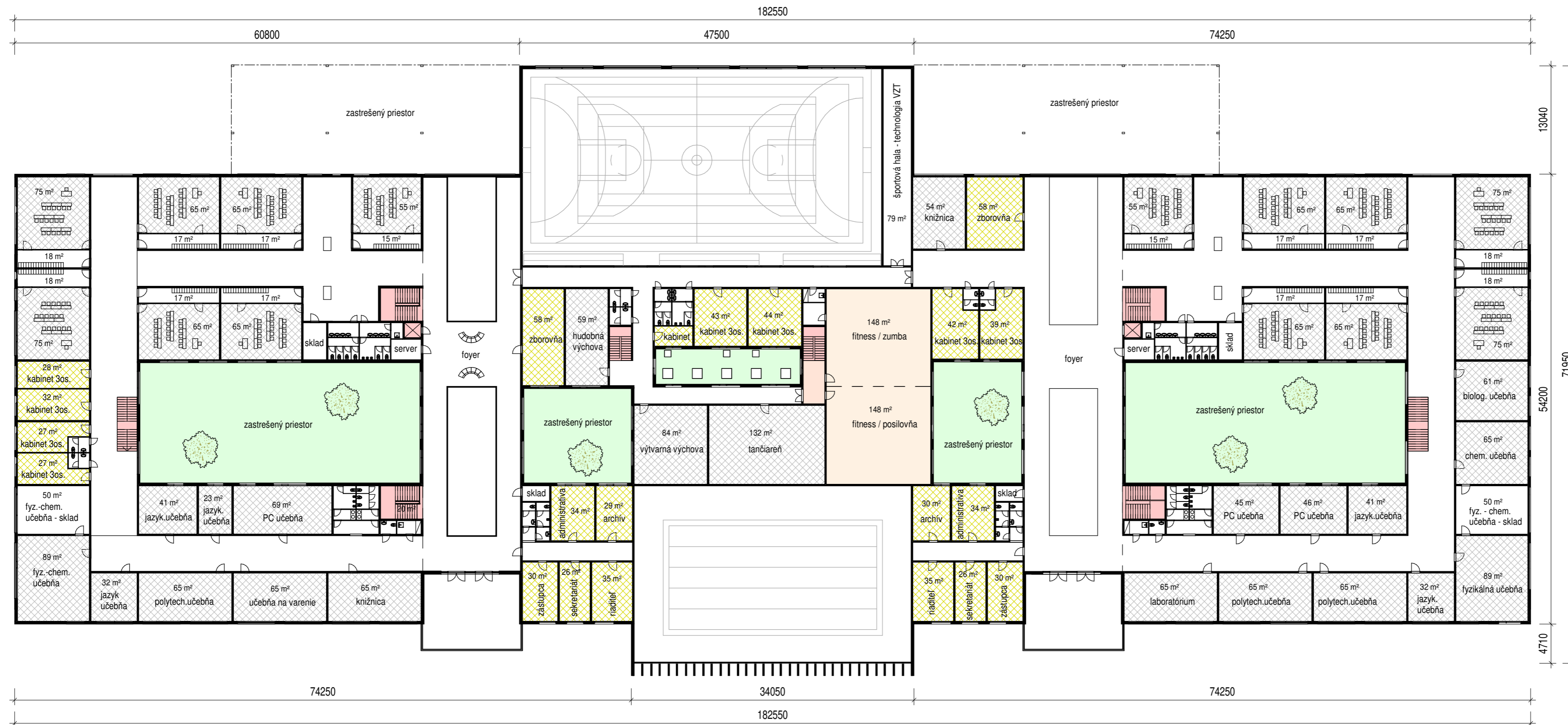
**PODZEMNÉ PARKOVISKO - PÔDORYS 1.PP**

1:400

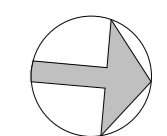


- LEGENDA PLOCH**
- Vertikálne prepojenie podlaží
  - Multifunkčný / výstavný priestor
  - Triedy a učebne
  - Kabinety učiteľov, administratíva
  - Priestory pre stravovanie, prípravu stravovania
  - Športová hala, športová činnosť
  - Komunikačné priestory slúžiace primárne pre verejnosť





- LEGENDA PLÔCH**
- Vertikálne prepojenie podlaží
  - Multifunkčný / výstavný priestor
  - Triedy a učebne
  - Kabinety učiteľov, administratíva
  - Športová hala, športová činnosť
  - Komunikačné priestory slúžiace primárne pre verejnosť



ZÁKLADNÁ A STREDNÁ ŠKOLA - PÔDORYS 2.NP  
1:400

1383-01-ASR-06





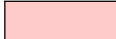




1 x byt 3+KK 90m2  
1 x byt 4+KK 123m2

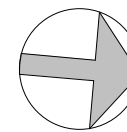
vrátnica  
kancelária  
2 x vychovávateľka

13 x pokoj á 2 osoby  
celkom 26 osôb

celkom  
1NP+2NP+3NP  
26+38+34 = 98 osôb

#### LEGENDA PLÔCH

-  Vertikálne prepojenie podlaží
-  Pokoj
-  Vrátnica, kancelária, vychovávateľka
-  Spoločný priestor / foyer
-  Byty učiteľov



1383-01-ASR-07

INTERNÁT - PÔDORYS 1.NP  
1:200



Architektonická kancelária

Š. Kukuru 12, MICHALOVCE  
www.jegon.sk  
+421 (0)56 6433457







1383-01-ASR-10

VIZUALIZÁCIE EXTERIÉR 01



**JEGON**  
Architektonická kancelária

Š. Kukuru 12, MICHALOVCE  
www.jegon.sk  
+421 (0)56 6433457



1383-01-ASR-11

VIZUALIZÁCIE EXTERIÉR 02



**JEGON**

Architektonická kancelária

Š. Kukuru 12, MICHALOVCE  
www.jegon.sk  
+421 (0)56 6433457



1383-01-ASR-12

VIZUALIZÁCIE EXTERIÉR 03



**JEGON**

Architektonická kancelária

Š. Kukuru 12, MICHALOVCE  
www.jegon.sk  
+421 (0)56 6433457



1383-01-ASR-13

VIZUALIZÁCIE EXTERIÉR 04



**JEGON**

Architektonická kancelária

Š. Kukuru 12, MICHALOVCE  
www.jegon.sk  
+421 (0)56 6433457



1383-01-ASR-14  
VIZUALIZÁCIE EXTERIÉR 05



**JEGON**  
Architektonická kancelária

Š. Kukuru 12, MICHALOVCE  
www.jegon.sk  
+421 (0)56 6433457



1383-01-ASR-15  
VIZUALIZÁCIE EXTERIÉR 06



Architektonická kancelária

Š. Kukuru 12, MICHALOVCE  
www.jegon.sk  
+421 (0)56 6433457



1383-01-ASR-16  
VIZUALIZÁCIE EXTERIÉR 07





1383-01-ASR-17  
VIZUALIZÁCIE EXTERIÉR 08





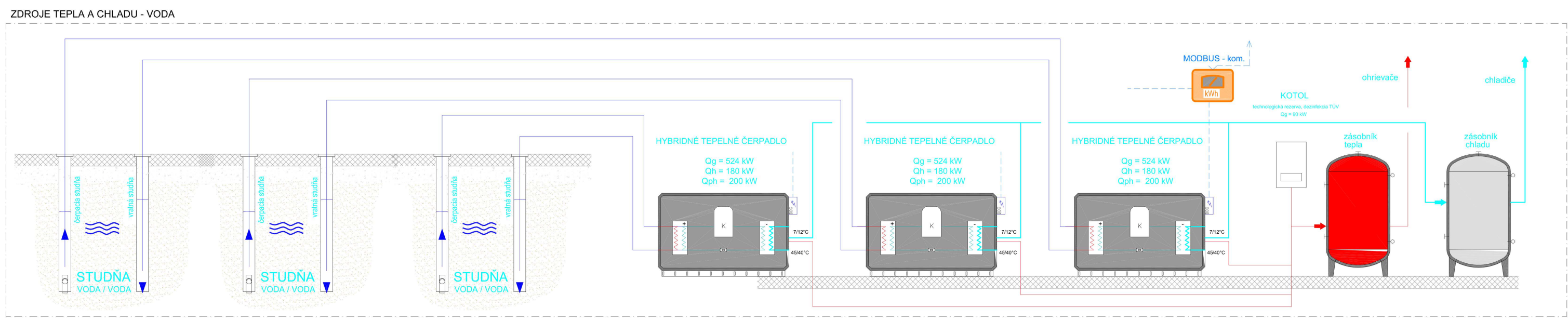
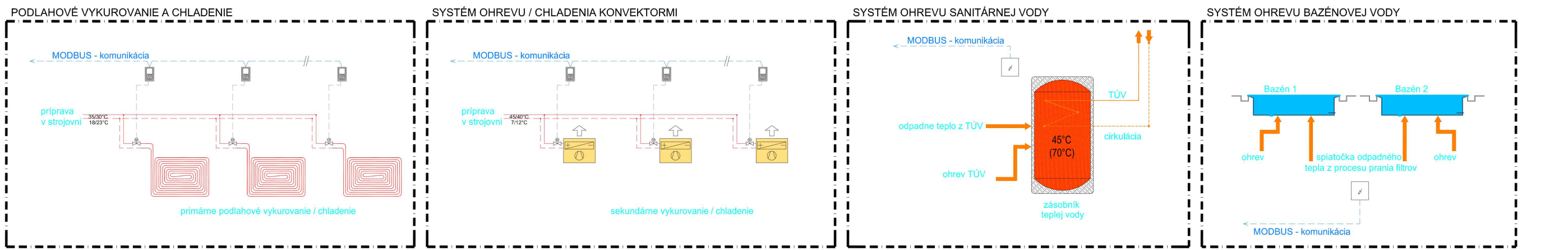
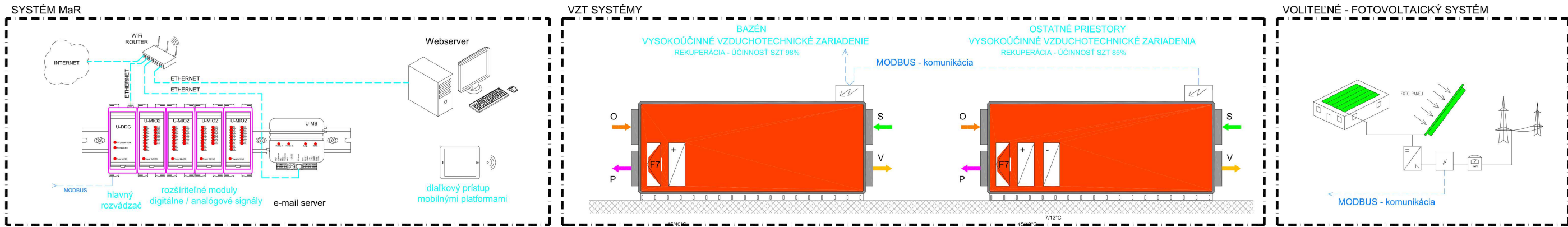
ZÁKLADNÁ ŠKOLA - OTVORENÝ VSTUPNÝ PRIESTOR / FOYER

1383-01-ASR-18  
VIZUALIZÁCIE INTERIÉR



Architektonická kancelária

Š. Kukuru 12, MICHALOVCE  
www.jegon.sk  
+421 (0)56 6433457



## Európska integrovaná škola Kechnec

## Prepočet orientačných nákladov

dátum 16.02.2021

Kechnec, kat. územie Kechnec, parc.č. 487/28, 488/1, 488/2, 488/3

Prepočet orientačných nákladov je neoddeliteľnou súčasťou výkresovej časti dokumentácie - PD od spol. Jegon s.r.o., archívne číslo 138:

## Stavebné objekty

Objekt	Názov	Bližšie popis	jednotková výmera	jednotková cena	cena celkom (Eur bez DPH)	Cena objekty
SO 01.1	Základná + stredná škola	Škola 1PP	1914,4m2 x 4,3m	8 232,0 m3	797,50	6 565 020
		Škola 1NP	okrem haly, bazénu, 7113,2m2 x 4,25m	30 231,1 m3	284,50	8 600 748
		Škola 2NP	okrem haly, bazénu, 7518,1m2 x 4,4m	33 079,6 m3	284,50	9 411 146
		Hala	1142,4m2 x 10,65m	12 166,6 m3	268,00	3 260 649
SO 01.2		Bazén	1190,1m2 x 4,25 + 785,2m2 x 4,4m	8 512,8 m3	336,00	2 860 301
SO 01.3		Multifunkčný / výstavný priestor	1280m2 x 8,65m	11 072,0 m3	284,50	3 149 984
SO 02	Internát	Internát 1PP	206,2m2 x 4,3m	887,0 m3	797,50	707 383
		Internát 1NP	1077,6m2 x 3,65m	3 933,0 m3	251,50	989 150
		Internát 2NP	709m2 x 3,05m + 369m2 x 3,8m	3 563,0 m3	251,50	896 095
		Internát 3NP	708,9m2 x 3,8m	2 694,0 m3	251,50	677 541
SO 03	Podzemné parkovisko	5436,5m2 x 3,35m	18 213,0 m3	797,50	14 524 868	14 524 868
SO 04	Spevnené plochy	dlažba		3 246,0 m2	87,50	284 025
		asfalt		7 695,0 m2	87,50	673 313
		hrací plocha - dlažba		3 992,0 m2	87,50	349 300
		zatravňovací dlažba		5 184,0 m2	87,50	453 600
SO 05	futbalové ihrisko	9106m2			634 700	
SO 06	tribuna futbalové ihrisko	1842m2	10 315,0 m3	154,00	1 588 510	
SO 07	multifunkčné ihrisko	667m2			51 450	
SO 08	2 x tenisové ihrisko	2 x 670 m2	1 340,0 m2	22,00	29 480	
SO 09	2 x ihrisko volejbal	2 x 162 m2	324,0 m2	22,00	7 128	
SO 10	tréninkové futbalové ihrisko		5 400,0 m2	22,00	118 800	
SO 11	bežecká dráha		4 760,0 m2	22,00	104 720	
SO 12	Krytá ľadová plocha	2700m2 x 10m + 540m2 x 5m	29 700,0 m3	267,00	7 929 900	
SO 13	Zeleň / sadové úpravy		53 500,0 m2	40,00	2 140 000	
SO 14	Oplotenie		1 350,0 m	280,00	378 000	
SO 15	Vodná plocha		575,0 m2	70,00	40 250	
Doplnkové konštrukcie	Materská školka 1PP	71,8m2 x 4,3m	309,6 m3	797,50	246 906	
	Vodná plocha vnútorný dvor	258,1m2 x 1,0m	258,1 m3	797,50	205 835	
	Ocef. Konštrukcia hrací plocha	2x 452,5m2	905,0 m2	250,00	226 250	
<b>Celkom</b>					<b>67 105 049</b>	71 872 402
Inžinierske siete 4%					2 684 202	
Prieskumné práce					70 000	
Projektové práce 3%					2 013 151	
Rezerva 10%					7 187 240	
<b>Stavebné objekty celkom</b>					<b>79 059 643</b>	Eur

## Interiérové vybavenie

Objekt	Názov	Bližšie popis	jednotková výmera	jednotková cena	cena celkom (Eur bez DPH)	Cena objekty
Interiérové vybavenie SO 01	Nábytok	kabinet / administratíva	17x kabinet, 13x administratíva	30,0 ks	5 000,00	150 000
		šatňa	11x šport, 28x trieda	39,0 ks	3 000,00	117 000
		šatňa bazén		1,0 ks	10 000,00	10 000
		jedáleň	1x základná škola, 1x stredná škola	2,0 ks	20 900,00	41 800
		triedy a učebne	28x trieda, 24x učebňa	52,0 ks	9 000,00	468 000
		družina	4x základná škola	4,0 ks	6 000,00	24 000
		vestibul	1x základná škola, 1x stredná škola	2,0 ks	30 000,00	60 000
		bufet / kafetéria	1x stredná škola	1,0 ks	10 000,00	10 000
	Kuchyňa - technológia		1,0 ks	170 000,00	170 000	
Interiérové vybavenie SO 02	Nábytok	Pokoj, vychovávateľka	15x 1NP, 19x 2NP, 17x 3NP	51,0 ks	4 500,00	229 500
		vrátnica, kancelária	1x vrátnica, 1x kancelária	2,0 ks	6 000,00	12 000
		spoločenská miestnosť	1x 1NP, 1x 2NP, 1x 3NP	3,0 ks	6 000,00	18 000
<b>Celkom</b>					<b>1 310 300</b>	259 500
Rezerva 10%					131 030	
<b>Interiérové vybavenie celkom</b>					<b>1 441 330</b>	
Cena celkom bez DPH					<b>80 500 973</b>	Eur
Cena celkom s DPH					<b>96 601 167</b>	Eur

1383-01-ASR-20

PREPOČET ORIENTAČNÝCH NÁKLADOV



Architektonická kancelária

 Š. Kukuru 12, MICHALOVCE  
 www.jegon.sk  
 +421 (0)56 6433457